



Wspólnie dbamy, aby wszyscy uczniowie czuli się bezpieczni

Standardy ochrony

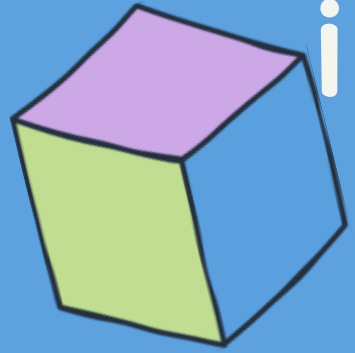
małoletnich



“SZKOŁA Z CHARAKTEREM”



CEL STANDARDÓW: Zapewnienie bezpieczeństwa i dobrostanu dzieci w środowisku szkolnym.



Standardy to zbiór zasad, które pomagają tworzyć bezpieczne i przyjazne środowisko w szkołach, przedszkolach i innych placówkach działających na rzecz dzieci. Standardy stanowią ramy działania dla wszystkich pracowników i osób zaangażowanych w działalność edukacyjną i opiekuńczą.



W Naszej Placówce:



- nie zatrudniamy osób mogących zagrażać bezpieczeństwu dziecka,
- wszyscy pracownicy wiedzą, jak rozpoznawać symptomy krzywdzenia dziecka oraz jak podejmować interwencję w przypadku podejrzenia, że dziecko jest ofiarą przemocy – w placówce lub w rodzinie,
- wszystkie dzieci dowiadują się, jak unikać zagrożeń w kontaktach z dorosłymi i rówieśnikami – w realnym świecie oraz w Internecie,
- wszystkie dzieci mają stały dostęp do informacji, gdzie szukać pomocy w trudnych sytuacjach życiowych.



Zasady Zapewniające Bezpieczne Relacje



BEZPIECZEŃSTWO I OCHRONA:

W naszej placówce każdy z Was ma prawo do bezpieczeństwa. Oznacza to brak tolerancji dla przemocy fizycznej, psychicznej i emocjonalnej.

SZACUNEK I GODNOŚĆ:

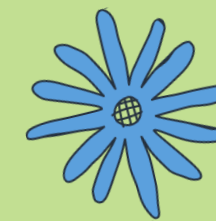
Wszystkie nasze interakcje z uczniami są oparte na wzajemnym szacunku. Dążymy do tego, by każdy uczeń czuł się wysłuchany, zrozumiany i szanowany.

KOMUNIKACJA I WYPOWIEDŹ:

Wasze opinie i uczucia są ważne. Zachęcamy Was do wyrażania swoich myśli, dając poczucie bezpieczeństwa.



Zasady Zapewniające Bezpieczne Relacje



BEZPIECZNE ŚRODOWISKO:

Stale pracujemy nad tworzeniem środowiska, w którym każdy uczeń czuje się bezpiecznie, zarówno fizycznie, psychicznie, jak i emocjonalnie.

PROFESJONALNE GRANICE:

Jako nauczyciele i personel szkolny utrzymujemy właściwe granice w naszych relacjach z uczniami. Oznacza to unikanie tworzenia zbyt osobistych relacji i zachowanie neutralności w naszych komentarzach i opiniach. Wyznaczamy i przestrzegamy odpowiednich granic fizycznych, psychicznych i emocjonalnych w kontakcie z małoletnimi.



Twoje Prawa



MASZ PRAWO DO SZACUNKU: KAŻDY W SZKOLE POWINIEN TRAKTOWAĆ CIĘ Z SZACUNKIEM.

MASZ PRAWO DO BEZPIECZEŃSTWA: NIKT NIE MA PRAWA CIĘ KRZYWDZIĆ, ANI FIZYCZNIE, ANI PSYCHICZNIE, ANI EMOCJONALNIE.

MASZ PRAWO DO WYRAŻANIA SIEBIE: MOŻESZ MÓWIĆ O TYM, CO CZUJESZ I MYŚLISZ.





Czym Jest Przemoc?

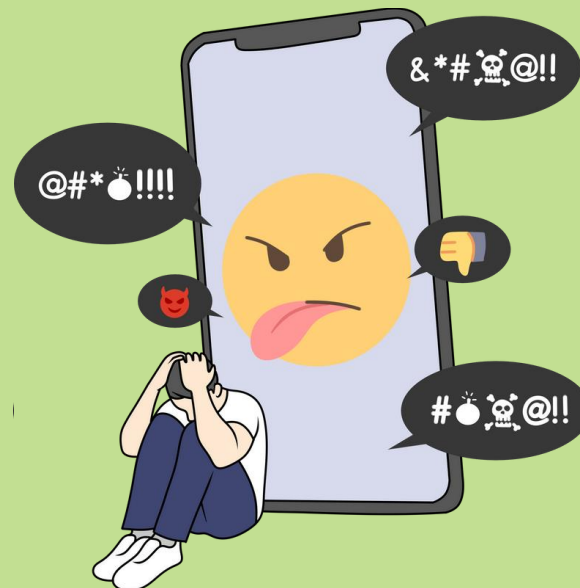


1 **Przemoc fizyczna** Wszelkie działania, które ranią Twoje ciało, jak bicie czy popychanie.

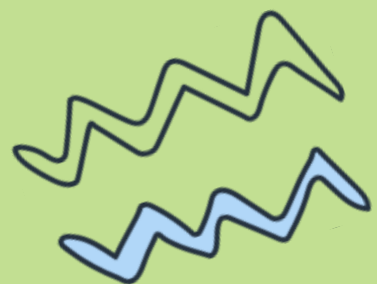


2 **Przemoc słowna** Obrażliwe słowa, wyzwiska, krzyki, które mają na celu zranienie Twoich uczuć.

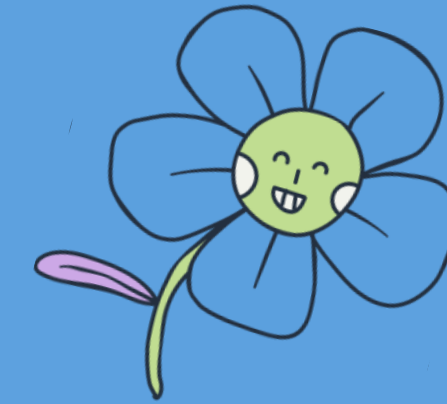
3 **Przemoc emocjonalna** Ignorowanie, zastraszanie lub inne zachowania, które powodują, że czujesz się źle psychicznie.



4 **Przemoc w sieci** Złe traktowanie, wyzywanie lub obrażanie przez Internet, np. w mediach społecznościowych.



Dozwolone Zachowania



ODPOWIEDNI KONTAKT FIZYCZNY:

Kontakty fizyczne, takie jak pocieszanie czy wsparcie są dopuszczalne i adekwatne do sytuacji oraz wieku dziecka.

WSPARCIE I POSZANOWANIE INDYWIDUALNOŚCI:

Naszym celem jest wspieranie uczniów w ich rozwoju, z pełnym poszanowaniem ich indywidualności i potrzeb.



Niedozwolone Zachowania:



ZAKAZ NIEWŁAŚCIWEGO KONTAKTU FIZYCZNEGO:

Jesteśmy zobowiązani do absolutnego unikania wszelkich form kontaktu fizycznego o charakterze seksualnym.

UNIKANIE NIEODPOWIEDNIEJ KOMUNIKACJI:

Nie tolerujemy użycia nieodpowiedniego języka, w tym dowcipów o charakterze seksualnym, komentarzy poniżających czy zastraszających.

DYSKRYMINACJA:

Zabronione jest jakiegokolwiek nierówne traktowanie uczniów ze względu na ich płeć, rasę, pochodzenie, religię czy inne cechy osobiste.

Jak Postępować w Trudnych Sytuacjach:



ZGŁASZANIE PROBLEMÓW: W przypadku jakichkolwiek obaw lub problemów, prosimy o zgłoszenie tego nauczycielowi lub innemu zaufanemu dorosłemu. Naszym obowiązkiem jest zapewnienie Wam pomocy i wsparcia.

ZGŁASZANIE PROBLEMÓW: Jeśli czujesz się zagrożony/a, niepewny/a lub jesteś świadkiem niewłaściwego zachowania, natychmiast zgłoś to dorosłemu w szkole, np. nauczycielowi, pedagogowi, dyrektorowi czy zaufanej osobie.

Jak Postępować w Trudnych Sytuacjach:



OTWARTOŚĆ I DIALOG:

Jesteśmy tutaj, aby słuchać i rozmawiać. Pamiętajcie, że dialog jest kluczem do rozwiązania wielu problemów.

BEZPIECZNE MIEJSCE:

Pamiętaj, że szkoła jest miejscem, gdzie możesz szukać wsparcia i pomocy. Mamy tutaj specjalistów, którzy są przeszkoleni, aby Ci pomóc.

WSPARCIE RÓWIEŚNICZE:

Jeśli widzisz, że ktoś z kolegów lub koleżanek ma problem lub jest w trudnej sytuacji, zachęcaj go/ją do szukania pomocy lub pomóż mu/jej w tym.

WAŻNE NUMERY TELEFONÓW - TU ZNAJDZIESZ POMOC

- 116 111 - TELEFON ZAUFANIA DLA DZIECI I MŁODZIEŻY
- 800 12 12 12 - DZIECIĘCY TELEFON ZAUFANIA RZECZNIKA PRAW DZIECKA
- 800 120 002 - OGÓLNOPOSKI TELEFON DLA OFIAR PRZEMOCY W RODZINIE "NIEBIESKA LINIA"
- 800 120 226 - POLICYJNY TELEFON ZAUFANIA
- 22 484 88 01 - ANTYDEPRESYJNY TELEFON ZAUFANIA FUNDACJI "ITAKA"

Każda rozmowa jest anonimowa i bezpłatna



Nasza Szkoła

Osoby, które Ci pomogą:

-Psycholog – Zofia Niederlińska

-Osoba zaufana – Ewa Szlachta

-Pedagog – Jacek Zalewski

- Inny zaufany dorosły

The background of the slide is a dark grey chalkboard with a subtle texture. On the left side, there is a vertical green bar. Various art supplies are scattered around the board: a white watercolor palette with brown, orange, purple, blue, and green colors at the top left; a set of colorful pencils (blue, green, yellow, orange, red, pink) and a white eraser in the middle left; several paintbrushes with red handles and black bristles in the lower middle; a blue watercolor palette with yellow, orange, red, green, and white colors at the bottom left; and a set of colorful markers (yellow, orange, pink, blue, green) at the bottom right.

Wspólnie Tworzymy Bezpieczną Szkołę

SZANUJMY SIĘ NAWZAJEM:

- WSZYSCY ZASŁUGUJEMY NA SZACUNEK I WSPARCIE

BĄDŹMY DLA SIEBIE WSPARCIEM:

- POMAGAJMY SOBIE W TRUDNYCH CHWILACH

REAGUJMY:

- JEŚLI WIDZISZ COŚ ZŁEGO, POWIEDZ O TYM DOROSŁEMU – RAZEM MOŻEMY SPRAWIĆ, ŻE SZKOŁA BĘDZIE BEZPIECZNA

PATRONKA NASZEJ SZKOŁY RÓWNIEŻ MIAŁA PEWNE “STANDARDY”

- “Bliźni to nie ten, którego lubię; to każdy, który się do mnie zbliża, każdy bez wyjątku”.
- “Innych można prowadzić tylko tą drogą, którą się samemu idzie”.
- “Ufam, że mur nie będzie nigdy tak wysoki, byśmy nie mogli ponad nim podać sobie ręki”.

św. Teresa Benedykta od Krzyża (Edyta Stein)

